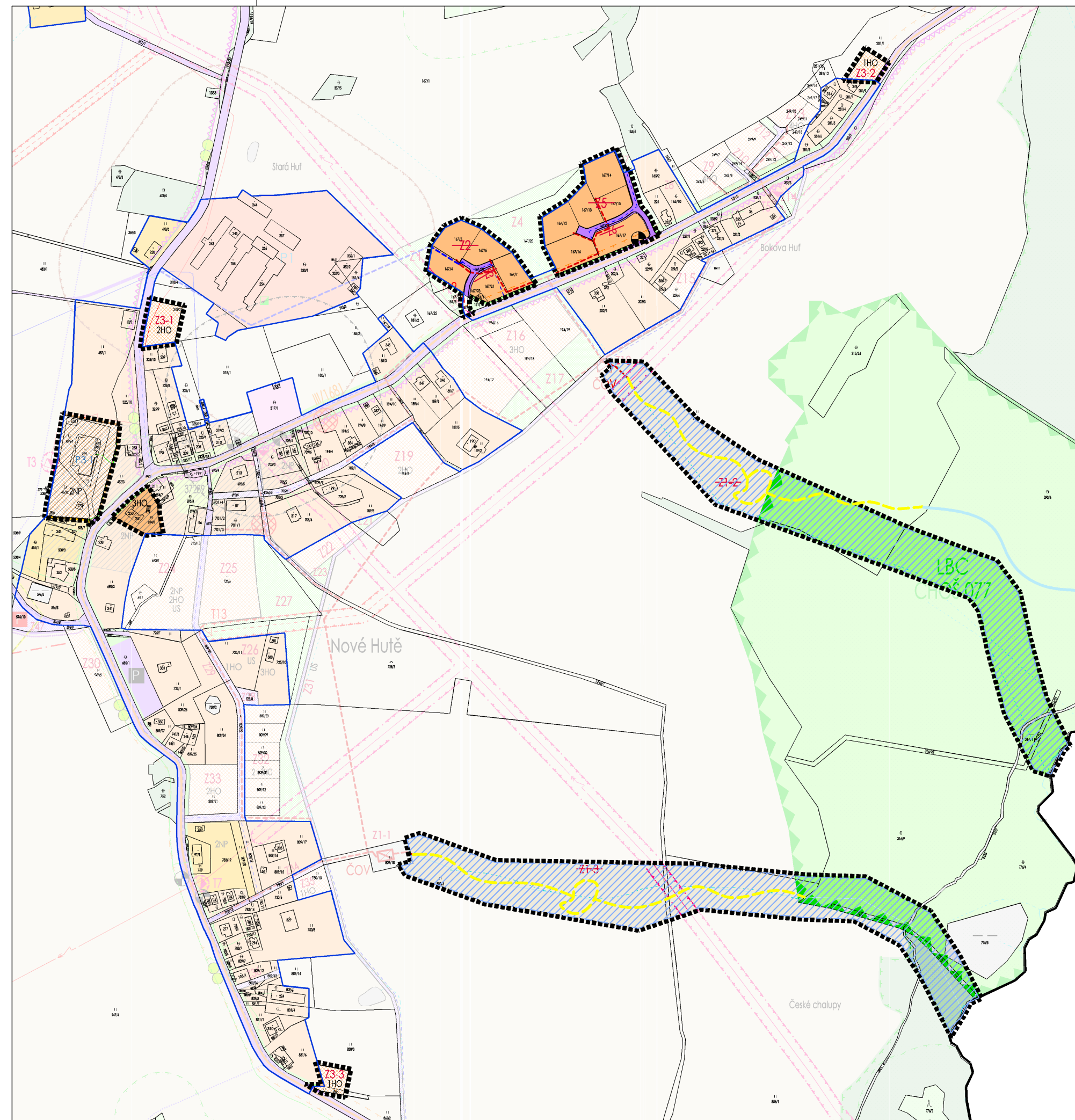


lokality Studený potok



lokality Nové Hutě

LEGENDA:

HRANICE A ZNAČENÍ

- HRANICE ŘEŠENÉHO ÚZEMÍ ZMĚNY Č.3
- ▭ ZASTAVĚNÉ ÚZEMÍ
- Z3-1 PLOCHY ZMĚN
- P3-1 PLOCHY PŘESTAVBY
- Z1-2 OZNAČENÍ PLOCH ZMĚN RUŠENÉ ZMĚNOU Č.3
- ▨ CENTRÁLNÍ ÚZEMÍ OBCE

PLOCHY S ROZDÍLNÝM ZPŮSOBEM VYUŽITÍ

- | | | | |
|------------------------|---------------|------------------|------------------------------------|
| ▭ STABILIZOVANÉ PLOCHY | ▭ PLOCHY ZMĚN | ▭ ÚZEMNÍ REZERVY | PLOCHY SMÍŠENÉ OBYTNÉ |
| ▭ | ▭ | ▭ | PLOCHY DOPRAVNÍ INFRASTRUKTURY |
| ▭ | ▭ | ▭ | PLOCHY ZEMĚLÉSKÉ |
| ▭ | ▭ | ▭ | PLOCHY PŘÍRODNÍ |
| ▭ | ▭ | ▭ | PLOCHY SMÍŠENÉ NEZASTAVĚNÉHO ÚZEMÍ |
| ▭ | ▭ | ▭ | PLOCHY VODNÍ A VODOHOSPODÁŘSKÉ |

PRVKY PLOŠNÉ A PROSTOROVÉ REGULACE

- 2NP VÝŠKOVÁ HLADINA ZÁSTAVBY
POČET MAXIMÁLNĚ PŘÍPUSTNÝCH NADZEMNÍCH PODLAŽÍ
- 2HO POČET HLAVNÍCH OBJEKTŮ
POČET MAXIMÁLNĚ PŘÍPUSTNÝCH HLAVNÍCH OBJEKTŮ

ÚZEMNÍ SYSTÉM EKOLOGICKÉ STABILITY

- ▲ LBC LOKÁLNÍ BIOCENTRUM
- LBK LOKÁLNÍ BIOKORIDOR

CELÉ ÚZEMÍ PLOCH Z3-4 A Z3-5 SE NACHÁZÍ V LOKÁLNÍM BIOKORIDORU LBK CHOS 078 - 633

PŘÍRODNÍ HODNOTY

- ▭ STAV ▭ NÁVRH
- ▭ MALOPLOŠNÉ ZVLÁŠTĚ CHRÁNĚNÉ ÚZEMÍ

TECHNICKÁ INFRASTRUKTURA

- | | | |
|----------------|---|--|
| ▭ STAV ▭ NÁVRH | ▭ | EL. KABELOVÉ VEDENÍ VN |
| ▭ | ▭ | KOMUNIKAČNÍ VEDENÍ |
| ▭ | ▭ | EL. VIDUŠNÉ VEDENÍ VN |
| ▭ | ▭ | VODOVODNÍ SÍT |
| ▭ | ▭ | KANALIZACE GRAVITAČNÍ |
| ▭ | ▭ | REVITALIZACE ZATRUBNĚNÉHO TOKU - OTEVŘENÉ KORYTO
TRUŠENO ZMĚNOU Č.3 (NAHRAŽENO KORIDOREM) |
| ▭ | ▭ | KORIDOR PRO REVITALIZACI VODNÍHO TOKU |

VODNÍ HOSPODÁŘSTVÍ

- ▭ STAV ▭ NÁVRH
- ▭ VODNÍ ÚTVAR TEKOUČÍCH POVRCHOVÝCH VOD

OCHRANNÁ PÁSMA

- ▭ STAV ▭ NÁVRH
- ▭ OCHRANNÉ PÁSMA SILNICE II.TŘÍDY
- ▭ OCHRANNÉ PÁSMA VN VEDENÍ A TRAFOSTANIC

CELÁ PLOCHA Z3-1 SE NACHÁZÍ V OCHRANNÉM PÁSMU HYGIENICKÉ OCHRANY

ZMĚNA Č.3 ÚP NOVÉ HUTĚ									
POŘIZOVATEL	Obecní úřad Nové Hutě, ve spolupráci s kvalifikovanou úřední osobou								
OBJEDNATEL	Obec Nové Hutě								
ZPRACOVATEL	Ing. arch. David Šmrčka								
FORMÁT:	3x4	MĚŘÍTKO:	1:5000	STUPEŇ:	NVP	DATUM:	12/2022	PARÉ:	
NÁZEV VÝKRESU:	KOORDINAČNÍ VÝKRES							ČÍSLO VÝKRESU:	II.2.1.