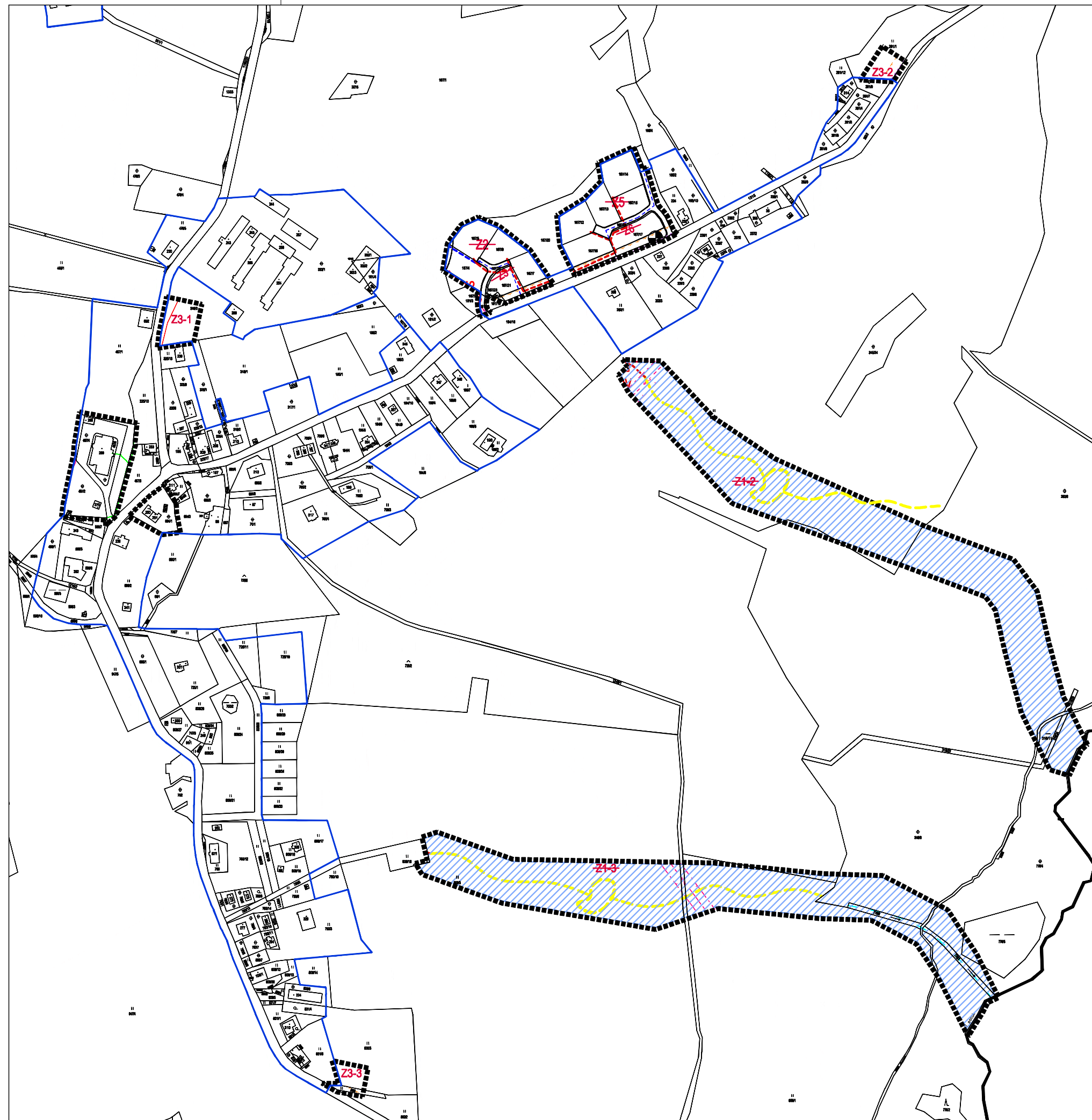


lokality Studený potok



lokality Nové Hutě

### LEGENDA:

#### HRANICE A ZNAČENÍ

- ■ ■ ■ ■ HRANICE ŘEŠENÉHO ÚZEMÍ ZMĚNY Č.3
- ▭ ZASTAVĚNÉ ÚZEMÍ
- ▭ Z3-1 PLOCHY ZMĚN
- ▭ P3-1 PLOCHY PŘESTAVBY
- ▭ Z4-2 OZNAČENÍ PLOCH ZMĚN RUŠENÉ ZMĚNOU Č.3

#### TECHNICKÁ INFRASTRUKTURA

- | STAV | NÁVRH |   |
|------|-------|---|
|      |       | EL. KABELOVÉ VEDENÍ VN  |
|      |       | EL. VZDUŠNÉ VEDENÍ VN   |
|      |       | KOMUNIKAČNÍ VEDENÍ  |
|      |       | VODOVODNÍ SÍŤ   |
|      |       | KANALIZACE  |
|      |       | REVITALIZACE ZATRUBNĚNÉHO TOKU - OTEVŘENÉ KORYTO ZRUŠENO ZMĚNOU Č.3 (NAHRAZENO KORIDOREM) |
|      |       | KORIDOR PRO REVITALIZACI VODNÍHO TOKU   |

#### OCHRANNÁ PÁSMA

- | STAV | NÁVRH |                                  |
|------|-------|----------------------------------|
|      |       | OCHRANNÉ PÁSMA SILNICE III.TŘÍDY |

## ZMĚNA Č.3 ÚP NOVÉ HUTĚ

POŘIZOVATEL	Obecní úřad Nové Hutě, ve spolupráci s kvalifikovanou úřední osobou								
OBJEDNATEL	Obec Nové Hutě								
ZPRACOVATEL	Ing. arch. David Šmrčka								
FORMÁT:	3xA4	MĚŘÍTKO:	1:5000	STUPEŇ:	NVP	DATUM:	12/2022	PARÉ:	
NÁZEV VÝKRESU: <b>DOPRAVNÍ A TECHNICKÁ INFRASTRUKTURA</b>								ČÍSLO VÝKRESU: <b>1.2.4.</b>	